

CLIMA: Max 80 F Min 48 F

PERIÓDICO

CLIMA: Max 27 C Min 9 C

GRATIS - FREE

GRATIS - FREE

# EL SOL DEL VALLE

Instagram: el sol del valle imperial Youtube: elsoldelvalleimperial Facebook: el sol del valle imperial

IMPERIAL



720 Imperial Ave.  
Calexico, CA  
Tel. (760) 357-6309

www.El Sol del Valle Imperial.com El Centro, CA. 21 de Febrero 2025 Año 31 Número 2595 RADIO:XEAO 910 AM de Lun a Vier 10 am a 11am

## El Distrito de Irrigacion de Imperial emite una alerta de estafa



IMPERIAL, CA.- El Distrito de Irrigacion de Imperial informó que sus clientes están reportando recibir llamadas de estafadores.

En muchos casos, los estafadores se hacen pasar por trabajadores del IID e intentan ponerse en contacto con los clientes por teléfono, en persona o por correo electrónico. Los estafadores amenazan con cortar la electricidad a los clientes si no proporcionan información financiera.

Se informó además que si su cuenta está retrasada en el pago, se le notificará por correo, antes de que su cuenta sea cortada.

Si los estafadores se ponen en contacto con usted, no facilite ninguna información. Póngase en contacto con el IID para verificar el estado de su cuenta.

## Oficiales de aduanas en la garita de carga de Calexico descubren una nueva y rara plaga

CALEXICO, CA - Los especialistas en agricultura de la Oficina de Aduanas y Protección Fronteriza de los Estados Unidos (CBPAS) asignados a la instalación de carga de Calexico, interceptaron una rara plaga mientras realizaban una inspección en un camión de carga.

El 8 de enero de 2025, un envío que contenía lechuga de hoja roja y verde llegó a la garita de carga de Calexico. Durante una inspección inicial del envío, un oficial de CBP remitió al conductor y la carga para una inspección agrícola intensiva.

Mientras inspeccionaba la carga, un especialista en agricultura de CBP descubrió un insecto inusual dentro de las hojas de lechuga. La plaga fue remitida al Servicio de Inspección de Sanidad Animal y Vegetal del Departamento de Agricultura de Estados Unidos (USDA) para



su posterior identificación, el chofer y su carga fueron devueltos a México.

El 5 de febrero de 2025, se realizó la identificación final de la plaga como Campiglossa peregrina, que pertenece a la familia de la mosca de la fruta.

Esta especie no estaba registrada en la base de datos de identificación de plagas del USDA, lo que califica este descubrimiento como una primicia en todas las garitas de la nación.

«Descubrir una plaga pionera en nuestra nación es un logro notable. El papel de nuestros especialistas en agricultura seguirá ayudando a salvaguardar nuestro medio ambiente y nuestra agricultura», declaró Roque Caza, Director del Puerto de Calexico.

CBP anima a los viajeros a declarar todos los artículos agrícolas a un oficial de CBP a su llegada.

(760) 357-7030



**Barron's Enterprises**  
Immigración \* Income Tax \* Bookkeeping



404 E. 2nd St. Calexico CA 92231



Cecilia M. Cisneros  
Immigration Consultant  
California Sec. of State  
Bond No. CA 761498



Maritza Hurtado  
Tax/Bookkeeping Consultant





**Las Conchitas BAKERY**

Ricos Tacos de Machaca, Frijol y Chorizo

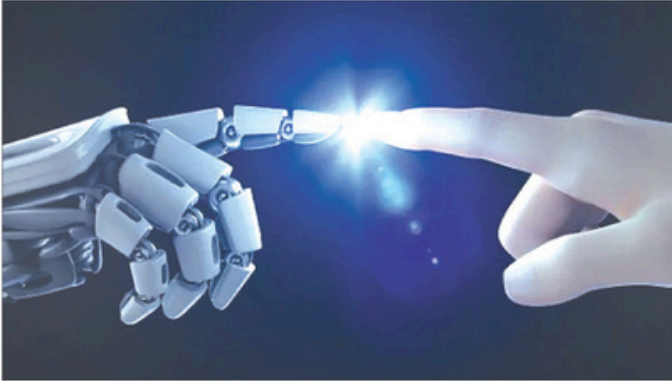
El Mejor Té Helado del Valle Imperial

Riquísimo Pan Mexicano HECHO CADA DIA

MENUDO CALIENTITO SABADO Y DOMINGO

619 4th St., El Centro, Ca Tel. (760) 336-2751

## El senador Padilla presenta la Declaración de Derechos de la Inteligencia Artificial de California



SACRAMENTO - Hoy, el senador Steve Padilla (demócrata de San Diego) presentó el proyecto de ley 420 del Senado, que servirá como marco para que el estado busque equilibrar los beneficios tecnológicos, económicos y sociales de la inteligencia artificial (IA), fortaleciendo al mismo tiempo las protecciones de los consumidores en torno a la tecnología.

La inteligencia artificial está llamada a tener la mayor influencia en la sociedad desde los albores de la era digital. La IA tiene el potencial de proporcionar increíbles beneficios sociales si se aprovecha adecuadamente, pero amenaza con plantear terribles consecuencias si no se establecen salvaguardias a medida que se integra en la vida cotidiana. La investigación y las salvaguardias en torno a los servicios de IA generativa se convertirán en la norma que guíe la tecnología a medida que prolifere en todos los sectores de la economía. Actualmente, las protecciones y normas que rigen la IA las establecen las empresas privadas que desarrollan la tecnología.

«California tiene una orgullosa herencia como cuna de la visión tecnológica, al tiempo que aplica normas éticas y seguras en consonancia con esos valores, no en oposición», dijo el senador Padilla. «Sin embargo, la mala gestión federal ha dejado al público vulnerable a los peligros que plantea la IA. California debe intervenir para proporcionar guías que creen protecciones de sentido común para los consumidores sin dejar de fomentar la innovación.»

El SB 420 establece la intención de la legislatura de desarrollar una Declaración de Derechos de la IA de California, que sirva como marco y estructura reguladora que garantice que los sistemas de IA respeten los derechos humanos, promuevan la equidad, la transparencia, la responsabilidad y salvaguarden el bienestar de los californianos.

El proyecto de ley 420 se debatirá en el Senado en los próximos meses.

## El Departamento de Salud Mental del Condado de Imperial

Se enorgullece en anunciar dos nuevos servicios para los residentes del Condado de Imperial.

### Unidades Móviles de Atención de Crisis (CCMU)

El programa CCMU ofrece servicios de salud mental a la comunidad para personas de todas las edades que experimentan angustia emocional o una emergencia psiquiátrica.

CCMU consta de tres equipos de respuesta móvil: El Equipo de Respuesta a Crisis Conjunta (CCRT por sus siglas en inglés) que trabaja en colaboración con las fuerzas del orden público para responder a emergencias de salud mental y de uso de sustancias; un Equipo de Respuesta de Base Escolar (SBRT por sus siglas en Inglés) que brinda servicios en las escuelas para estudiantes que necesitan intervenciones de atención inmediata y un Equipo de Respuesta de Cuidados (CRT por sus siglas en Inglés) que brinda asistencia a los pacientes en los hospitales locales y en las Clínicas Ambulatorias del Departamento de Salud Mental del Condado de Imperial (ICBHS).

### Casa Serena

Casa Serena ofrece salas terapéuticas para miembros de la comunidad de todas las edades que experimentan angustia emocional. Casa Serena brinda acceso a un ambiente tranquilo en habitaciones confortables apropiadas para cada edad, con personal calificado para ayudar a las personas a recuperar su estabilidad.

Abierto de Lunes a Viernes de 7:00 am a 7:00 pm



Para más información llame al (442) 265-1525  
o visite [www.bhs.imperialcounty.org](http://www.bhs.imperialcounty.org)

# Anuncia gobernadora Marina del Pilar inicio de la sexta generación de mujeres al volante



MEXICALI, B.C.- Con el objetivo de seguir eliminando barreras de género y promover la inclusión laboral, este mes de febrero arrancó en Mexicali la sexta generación de "Mujeres al Volante", que ya ha formado a 120 egresadas, informó la gobernadora Marina del Pilar Avila Olmeda.

"En este gobierno, apoyamos a las mujeres a romper barreras, seguir sus sueños y ser ejemplo para las nuevas generaciones. Las invito a estar atentas y aprovechar las convocatorias, porque este es un espacio para todas ustedes", afirmó la mandataria estatal.

De acuerdo con el Instituto de Movilidad Sustentable, el programa nació ante la necesidad de incrementar el número de operadores profesionales de transporte público y de personal, un sector que enfrenta un importante déficit de personal en Baja California, lo que obligaba a las y los concesionarios a contratar fuera del estado.

A través de este programa integral de capacitación, las mujeres aprenden a manejar unidades de transporte, y al finalizar, se les garantiza un empleo digno, seguro

y bien remunerado, lo que beneficia directamente a las operadoras y a los usuarios del servicio.

"El éxito de Mujeres al Volante ha sido rotundo. Su impacto ha sido tan positivo que inspiró a entidades como Oaxaca y Estado de México a replicar esta iniciativa, y próximamente en Quintana Roo", destacó Avila Olmeda.

Indicó que Mujeres al Volante también es un programa transformador de vidas, donde además de un empleo digno muchas mujeres autónomas muestran su profesionalismo y compromiso en una labor que era dominada por hombres.

"Antes de tomar el curso de Mujeres al Volante

trabajaba en una fábrica. Soy mamá de tres hijos y se sienten orgullosos de que su mamá sea parte de las primeras mujeres operadoras de transporte en el Estado", expresó María Mónica López, egresada de la segunda generación en Mexicali.

La operación de este importante programa, puntualizó, se coordina entre el Instituto de Movilidad Sustentable, la Secretaría del Trabajo, el Servicio Nacional del Empleo y el sistema CECATI, que imparte las capacitaciones, mientras que la empresa SETTEPI, como aliado

estratégico, proporciona la unidad escuela para las prácticas y es uno de los principales empleadores de las egresadas, agregó la mandataria.

Mujeres al Volante se imparte en los municipios de Mexicali y Tijuana. Las interesadas pueden inscribirse enviando un mensaje vía WhatsApp al 686 247 0238.

La capacitación es completamente gratuita, así como la emisión de su primera licencia de chofer B. Los requisitos para participar incluyen tener entre 18 y 50 años, así como documentos como acta de nacimiento, CURP, RFC y licencia de automovilista.

Programa de Ahorro de Energía de Climatización de IID

## Aumente la comodidad en su hogar

Los clientes de IID pueden **recibir hasta \$1,000** en servicios de ahorro de energía para reducir costos de enfriamiento o calentamiento en su hogar.

IID se ha asociado con Synergy Companies para este programa.

Programa una cita llamando al 1-800-818-4298

Para más información, visite [www.iid.com/weatherization](http://www.iid.com/weatherization)



# La depresión entre los adultos mayores en México es más del doble que a nivel mundial

Ciudad de México, 17 feb (EFE).- La depresión afecta a entre el 15 y el 20 % de los adultos mayores en México, una proporción que es más del doble que el nivel mundial, que se ubica en el 7 %, advirtieron este lunes especialistas con base en cifras del Instituto Nacional de las Personas

Adultas Mayores (Inapam). Además, los datos oficiales estiman que en México habrá en 2050 más de 3,5 millones de personas afectadas por la demencia, una mayor prevalencia que en Europa o los otros países de Norteamérica, explicó a EFE el médico Luis Miguel Gutiérrez,



EFE/ Isaac Esquivel

quien fue director y fundador del Instituto Nacional de Geriátría (2009-2022).

"Y un problema también muy relevante entre las personas mayores es el problema del suicidio y, si bien no es tan común entre las personas mayores como entre los jóvenes en la actualidad, cuando hay un intento (de edad avanzada), más que un intento, generalmente se consuma el suicidio", alertó Gutiérrez.

El especialista, quien ahora es director del centro colaborador con la Organización Mundial de la Salud (OMS), atribuyó estos problemas a factores neurobiológicos en la población mexicana y al contexto, en el que afectan la conducta, la cotidianidad y el estrés.

Gutiérrez también señaló, como posibles factores de riesgo, la discriminación por edad, la marginación, la pobreza y el que la mayoría de las personas se retiran laboralmente en la actualidad sin una remuneración adecuada.

"Las personas (en promedio) en este grupo de edad, de 60 a 70 a 75 años, tienen una pensión de retiro de menos del 20 % (de su último sueldo)", manifestó el facultativo.

A este panorama se suma la escasez de recursos médicos, pues hasta 2024, México tenía apenas 1.062 geriatras certificados, lo que implica que cada especialista debe atender a más de 15.000 personas mayores, según datos proporcionados por Koltin, una organización que da cobertura médica a personas en este grupo etario.

Gutiérrez cree que en el sector público y privado ahora "hay atención", como muestra el censo "casa por casa" que ha emprendido el Gobierno de la presidenta Claudia Sheinbaum para dar atención médica a adultos mayores en sus domicilios, mientras que Koltin ofrece el primer seguro médico enfocado en adultos mayores.

"Es importante mencionar que muchas personas mayores no reciben un tratamiento para la depresión debido a la creencia equivocada de que es parte natural del envejecimiento", advirtió Areli Pérez Carrizosa, médica geriatra del equipo de Koltin.

## CANCIONES DE AMOR

SEÑORA  
VIVE  
NOSTALGIA  
GEMA  
GUADALAJARA  
VIAJERA

PERFIDIA  
MALAGUENA  
FRENESI  
NEREIDAS  
FAROLITO  
GRANADA

USTED  
JURAME  
CONTIGO  
MIENTEME  
VERONICA  
PEREGRINA

ADORO  
NUNCA  
BRONCO  
ORO  
PACHUCO  
SUFRIR

N V N U S T E D S L C E S V I A J E R A S A C D Y  
 U R W S T R W S A R W S T N I Ñ O S W S T R E S R  
 N T E F B L O R O F E D G F E A G F E D G E S A F  
 C V R R F I R Z R V R F F V R Z F E R F F S T Z V  
 A M T E E S T X O M M P R O C U E V E R O N I C A  
 E O Y N C F Y C N O Y A C O O C C T Y H A A E C U  
 S P U E S R U V I P U C S P N V S P U J M N L V M  
 U K I S W A I B N K I H W P T W A E I K A T L B N  
 M L O I Q Z N N O T O U Q U I L Q R O L S O A N O  
 A U P C E V I V E A M C D L G R O F P P E U S M S  
 Y H S U S T V K Q I T O P L O V R I O O Ñ H O K T  
 G Y K L J Y A O I C K E J I R I J D A I O Y P T A  
 U C V A A M D G E M A I L D S A T I E C R O L U L  
 A E T S D C A W J O O U G O D S G A T Y A C K M G  
 D M E M O L S A S S A Y H X S T H N E T T X R B I  
 A P S Y R Ñ H O G T F B R O N C O D I S C I H O A  
 L A F T O F I S H R D C V F L U V N R B E F G T E  
 A E U G R B F U M E J U R A M E A O I D I E L P A  
 J U Z M A M D F V A A M T M C E X R T H Z M D E S  
 A R F A F H S R B T R M I E N T E M E J A H O R A  
 R A O L A T A I X T C D I E B O P S T U N I A E N  
 A G A A V W Z R I W I I E W N K A T R O F E T G S  
 A A M G W S X S A S A A B S C J J E V L D S A R R  
 Q N K U D Ñ C T N E R E I D A S D S B Z R X C I A  
 J A I E A B E L O T O K O Q R G F X P A I C V N R  
 D Z W Ñ T A A J D A Z S F A R O L I T O Ñ D B A W  
 F T H A H Z N H F Z X G A Z O P V C R A C A E O E  
 W X C J R Ñ Q S C N C X S C S O G R A N A D A H R

## Crece el 60 % el número de latinos con títulos científicos en EEUU y su presencia en la Inteligencia Artificial



EFE/GEORGE FREY

Miami, 19 feb (EFE).- La presencia de latinos en el sector tecnológico y científico de EE. UU. ha experimentado un crecimiento sin precedentes en una década, con un aumento del 60 % en la obtención de títulos universitarios en disciplinas STEM y una mayor representación en roles técnicos de inteligencia artificial, según la Sociedad de Ingenieros Profesionales Hispanos (SHPE).

La matrícula de estudiantes hispanos en Ingeniería creció un 39 % entre 2012 y 2022, mientras que los títulos otorgados en esta disciplina aumentaron un 57 %, detalla un estudio divulgado esta semana por SHPE. Además, la participación de latinos en puestos técnicos de Inteligencia Artificial se incrementó en un 59% entre 2018 y 2022.

Esto a pesar de la inseguridad financiera, que sigue afectando al 66 % de los estudiantes latinos, mientras que la falta de vivienda estable y la necesidad de mayor apoyo y mentoría limitan su desarrollo académico y profesional.

"Con los hispanos representando más del 25 % de la población joven de E.U. y casi el 16 % de los estudiantes de Ingeniería a nivel universitario, su papel es fundamental para cubrir la demanda de 11.8 millones de profesionales de Ciencia, Tecnología, Ingeniería y Matemática, que el país necesitará para 2030", afirma la directora ejecutiva de SHPE, Suzanna Valdez Wolfe.

El informe, publicado en colaboración con el Latino Donor Collaborative, destaca que los latinos son el grupo demográfico con mayor crecimiento en la fuerza laboral de EE. UU., con una proyección que indica que para 2030 representarán el 78 % del aumento neto de trabajadores en el país.

En educación superior, los títulos de maestría en Ingeniería obtenidos por latinos crecieron un 37 %, mientras que la inscripción en programas doctorales aumentó un 50 %.



## SU Comprensión y Apoyo son Importantes

Cuando alguien es diagnosticado con una enfermedad mental o un trastorno por uso de sustancias, necesita su comprensión.

Bríndeles amor y apoyo, muestre compasión y dedique tiempo para comprender su condición y sus necesidades. Los trastornos de salud mental y por uso de sustancias pueden manejarse y ser tratados. La terapia y otras formas de tratamiento, el descanso, una dieta adecuada y su comprensión y apoyo pueden conducir al bienestar y la recuperación de su ser querido.

El Departamento de Salud Mental del Condado de Imperial se compromete a apoyarlo a usted y a su ser querido a afrontar estos desafíos.

Le podemos ayudar. Llámenos hoy al **(800) 817-5292**.



IMPERIAL COUNTY

**Behavioral Health Services**

MENTAL HEALTH & SUBSTANCE USE RECOVERY

— Esperanza, Bienestar y Recuperación —

For more information call **(442) 265-1525**  
or visit [www.bhs.imperialcounty.org](http://www.bhs.imperialcounty.org)

## El homenaje a la recién fallecida Paquita la del Barrio será el 21 de febrero en el restaurante que ella fundó



EFE/ Mario Guzmán

Ciudad de México, 18 feb (EFE).- La cantante mexicana Paquita la del Barrio, famosa por temas como 'Rata de dos patas' y que murió la mañana del lunes, tendrá un homenaje el próximo viernes 21 en Casa Paquita, restaurante en el centro de la capital del país que fundó en la década de los 80 al iniciar su camino artístico.

"Hoy a las 2 de la tarde (20:00 GMT) es la cremación y el viernes se hará el homenaje en Casa Paquita", señaló este martes a medios el representante de la cantante, Francisco Torres.

Torres aseguró que el funeral de la intérprete se realizará de manera privada en el Alto Lucero, en el oriental estado de Veracruz, lugar de nacimiento de Paquita, y no será hasta el próximo viernes que haya un homenaje público en la Ciudad de México para que los fanáticos de la artista puedan despedirse de ella.

Francisca Viveros Barradas, nombre real de Paquita, falleció la mañana del lunes 17 de febrero, y según Torres, su muerte fue tranquila y en su cama, al parecer tras sufrir un infarto fulminante.

Otros éxitos en su carrera, que comenzó en 1970, incluyen 'Tres veces te engañé', 'El consejo', 'Me saludas a la tuya', 'Las mujeres mandan', 'Viejo rabo verde', 'Hombres malvados' y 'Pobre pistolita'.

Le sobreviven tres hijos tras dos matrimonios, con Miguel Gerardo, un exfuncionario local de quien se divorció en 1975, y Alfonso Martínez, ya fallecido.

En la década de los años 1970 formó el dueto 'Las Golondrinas' junto a su hermana Viola, y en 1984 grabó su primer disco, 'El Barrio de los faroles', con el que recibió el famoso sobrenombre de Paquita la del Barrio.

# ¡Expresate!

## Radio Bienestar



IMPERIAL COUNTY

**Behavioral Health Services**

MENTAL HEALTH & SUBSTANCE USE RECOVERY

— Esperanza, Bienestar y Recuperación —

## Casa Serena

Originalmente transmitido Diciembre 2022

**SEMANA DEL**  
**24 de**  
**Febrero 2025**

En ocasiones, los miembros de nuestra comunidad experimentan síntomas graves de salud mental que alteran sus vidas.

En esos momentos, necesitan un puerto seguro, un puerto en la tormenta, para permanecer seguros y prevenir una crisis de salud mental potencialmente

peligrosa.

Casa Serena sirve como ese puerto seguro, ofreciendo elementos de servicio de apoyo para pacientes internados a personas que atraviesan una crisis de salud mental antes de que se agrave.

Únase a nosotros mientras la subdirectora Maria Ruiz profundiza en este programa innovador y su papel vital en nuestra comunidad.

## Oradora Invitada : Maria Ruiz, MSW, Subdirectora Unidad de Triaje de Salud Mental

Sintoniza

**887**  
RADIO BILINGUE

Miércoles a las 8am

Visita [www.kxoradio.com](http://www.kxoradio.com)  
para podcasts bajo demanda

[bhs.imperialcounty.org](http://bhs.imperialcounty.org)

Para acceder a servicios contacte  
(442) 265-1525 o 1-800-817-5292

Si tiene preguntas que le gustaría que  
contestemos en el programa, mande un  
email a: [wellnessradio@co.imperial.ca.us](mailto:wellnessradio@co.imperial.ca.us)



## Incluso los Californianos sufren la «depresión invernal» que puede causar estragos



Por: Suzanne Potter

LOS ANGELES, CA.- Los estudios demuestran que alrededor del 40% de los estadounidenses sufre depresión invernal, y entre el 2% y el 3% padece la depresión invernal más grave. Por eso, los expertos ofrecen algunos consejos para combatir los síntomas.

Los pacientes pueden sentirse deprimidos o ansiosos, y tener problemas de aumento de peso, pérdida de sueño, falta de concentración o memoria.

El Dr. Michael McCarthy es profesor de psiquiatría e investigador del Centro de Biología Circadiana de la Universidad de California en San Diego. Dice que las personas que viven en la soleada California no son inmunes a la Depresión Invernal.

“Mucha gente cree que el trastorno de Depresión Invernal, está relacionado principalmente con la temperatura, pero en realidad no es así”, afirma McCarthy y agrega, “Está relacionado sobre todo con el tiempo de luz solar que recibe la gente. Los días son mucho más cortos entre el invierno y el verano».

En invierno, en el sur de California el sol brilla 4 horas menos que en verano. Los habitantes del norte de California tienen 5.5 horas menos de luz en esta época del año.

Un estudio reciente descubrió que durante el invierno, el 41% de los estadounidenses informan que duermen más, el 28% se sienten fatigados y el 27% experimentan depresión.

Los expertos recomiendan a los pacientes someterse a una evaluación profesional y apoyarse en sus amigos y seres queridos para obtener apoyo social.

La Dra. Rhonda Randall, que es directora médica de United Healthcare, comentó, “exponerse a la luz del sol puede ser muy útil, el ejercicio también puede ayudar y si usted no es capaz de obtener la exposición al sol, entonces la terapia de luz o luces brillantes en su casa, pueden hacer una diferencia”, apuntó.



## ENTRÉGUELES LO MEJOR

Cuando alguien es diagnosticado con una enfermedad mental o un trastorno por uso de sustancias, necesita su comprensión.

Bríndeles amor y apoyo, muestre compasión y dedique tiempo para comprender su condición y sus necesidades. Los trastornos de salud mental y por uso de sustancias pueden manejarse y ser tratados. La terapia y otras formas de tratamiento, el descanso, una dieta adecuada y su comprensión y apoyo, pueden conducir al bienestar y la recuperación de su ser querido.

El Departamento de Salud Mental del Condado de Imperial se compromete a apoyarlo a usted y a su ser querido a afrontar estos desafíos.

Le podemos ayudar. Llámenos hoy al (800) 817-5292.



IMPERIAL COUNTY  
**Behavioral Health Services**  
MENTAL HEALTH & SUBSTANCE USE RECOVERY  
— Esperanza, Bienestar y Recuperación —

Para más información llame al (442) 265-15255  
o visite: [www.bhs.imperialcounty.org](http://www.bhs.imperialcounty.org)

# Escuelas de California se preparan para recortes de Medi-Cal

Por: Suzanne Potter

LOS ANGELES, CA.- Los educadores de California se oponen a los planes del Congreso de recortar cientos de miles de millones de dolares de Medicaid, conocido como Medi-Cal en el Estado Dorado.

Medi-Cal paga la atencion medica de mas del 37% de los niños de California y mas del 51% de los niños del Distrito Escolar de Los Angeles, el mayor en el estado.

Corey Tamblyn, psicologo del Distrito Escolar de Pajaro Valley en Watsonville, dice que, en este momento, las escuelas reciben fondos federales para hacer evaluaciones de los niños que reúnen los requisitos para recibir Medi-Cal.

"Muchas veces actuamos

como intermediarios para identificar problemas que afectan a los estudiantes, como el autismo y los trastornos de salud mental," asegura Tamblyn. "Sin estos fondos, creo que apoyaremos menos a nuestras familias y tendremos que soportar mas cargas."

Los estudios demuestran que los niños que reciben atencion preventiva a traves de Medi-Cal tienen menos probabilidades de faltar a clase, mas probabilidades de graduarse en la escuela secundaria y la universidad, y ganar salarios mas altos en la edad adulta.

Los recortes masivos de Medi-Cal supondrian menos dinero para las clinicas comunitarias y los hospitales rurales que atienden a familias con bajos ingresos. Y como

el estado tendria que reponer fondos para mantener los niveles basicos de atencion, eso restaria



miles de millones de dolares a otras prioridades del presupuesto estatal, como la educacion y la aplicacion de la ley.

Tamblyn senala que Medi-Cal tambien reembolsa a las escuelas por los servicios prestados a los estudiantes con discapacidades.

"Lo que, esencialmente, creo que hara es erosionar y deteriorar los servicios para los niños," agrega Tamblyn. "Pone en peligro a los

niños mas vulnerables."

La semana pasada, el Comité Presupuestario de la Cámara de Representantes, controlado por los republicanos, aprobó una resolución que prevé recortes fiscales de hasta \$4.5 trillones de dolares, que según los críticos beneficiarían sobre todo a las empresas y a los ricos. El comité también fijó el objetivo de recortar \$2 billones de dolares del gasto federal.

## Tres muertes en EEUU por nuevo temporal que amenaza con batir récords de baja temperatura

Washington, 19 feb (EFE).- El nuevo temporal invernal que ha llegado a Estados Unidos ha provocado tres muertes y se prevé que el frío y las fuertes rachas de viento, sobre todo en la mitad este del país, hagan batir cerca de 200 récords por bajas temperaturas.

La tormenta Kingston, como fue bautizada, se encuentra en movimiento desde el centro al este del país y podría afectar a 28 de los 50 estados.

En algunos puntos ya cayeron hasta 30 centímetros de nieve, provocando cortes en carreteras y retrasos en aeropuertos y cierres de escuelas, como en Misuri, Kansas, donde afectó más la borrasca ayer martes, y en Texas.

Dos de las muertes tuvieron lugar en Nebraska y la otra en Tennessee.

El siniestro en Tennessee ocurrió a causa de un accidente de tráfico, según informó este miércoles el Sheriff del condado de Hamilton, en la frontera con Georgia.

En Nebraska, una mujer de 60 años perdió la vida cuando la camioneta que conducía se deslizó por la carretera congelada y un policía falleció al ser golpeado por una máquina quitanieves.

Las temperaturas anotarán hasta 50 grados Fahrenheit por debajo de la media de febrero.

## POSADA DEL SOL APARTMENTS



**¿Busca  
Apartamento?**

**Llame para  
anotarse en  
Nuestra Lista  
de Espera**

**ACEPTAMOS SECCION 8**

**Oficina abierta  
de Lunes a Viernes**

7:00 am - 1:00 pm  
2:00 pm - 3:45 pm

**• Agua y  
Recolección  
de Basura  
Incluidos**

**PARA MAS INFORMACION HABLE CON IRVING Tel. (760) 353-2800**